



komplexní řešení ekonomické agenty podniku

VRXKS (Sklad)
VFA (Faktury vydané)
VDF (Faktury došlé)
VLDC (Dispečink)
VAS (Účetnictví)
VWR (Mzdy)
VPOKL (Pokladna)

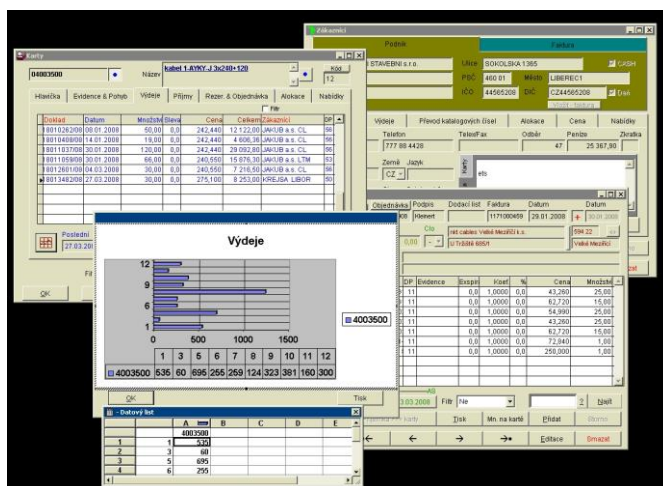
www.jadu.cz e-mail: jadu@jadu.cz, telefon: 224 256 373

VISUAL RXKS program pro řízení skladového hospodářství

VRXKS - program pro vedení skladového hospodářství umožňuje vést libovolný počet skladů, kde každý sklad má vlastní nastavení nezávislé na ostatních skladech.

Hlavní rysy:

- ⇒ Možnost sledovat sériová (výrobní) čísla spolu s šarží či expirací v rámci skladu nebo jen na určitých položkách
- ⇒ Převody mezi sklady s případnou změnou charakteru zboží
- ⇒ Jednoduchý systém výroby; vydat X položek a přijmout Y výrobků
- ⇒ Při napojení na fakturační program VFA (fakturace) sledování nezaplacených faktur a řízení výdeje (faktury, pouze za hotové, upomínky, penále)
- ⇒ Automatické generování doporučeného minimálního množství na skladě dle předchozího pohybu položek
- ⇒ Skladové ceny FIFO/průměrná cena
- ⇒ Generování zakázek na dodavatele podle různých kritérií (minimální množství, ležák, blokovaná položka, průměrný denní výdej, nedodané zboží)
- ⇒ Systém věrnostních bodů, kdy za odběry nad určitou částku nebo speciálního zboží zákazník získá body, které může následně využít pro další zvýhodněné odběry nebo pro obdržení odměny
- ⇒ Načítat, zobrazovat či tisknout čárové kódy EAN-8, EAN-13, UPC-A, 3z9 a 2z5
- ⇒ Definovatelné rozhraní pro komunikaci s čtečkami čárových kódů (on-line i off-line)
- ⇒ Napojitelnost zobrazovacích prodejních terminálů
- ⇒ Velmi rozsáhlé prostředky pro definici koncových cen – množstevní ceny, šablony cen a slev, individuální ceny či slevy u zákazníka na položku, interval položek, obor nebo dodavatele
- ⇒ Různé prodejní ceny v různých měnách
- ⇒ Prodejní ceny bez DPH i s DPH, tedy daň dopočítávaná i odpočítávaná
- ⇒ Výdeje Přes pokladnu pro koncový prodej včetně všech daňových dokladů
- ⇒ Automatické i ruční blokace pro postupné plnění objednávek od zákazníků realizované časově výdeji
- ⇒ Inventura s různými tiskovými sestavami a výstupními grafy
- ⇒ Automatické generování dokladů pro rozdíly ve skladu (manko/přebytek)
- ⇒ Rozsáhlá vyhodnocování pohybů na skladě včetně úspěšnosti prodejců a dodavatelů
- ⇒ Možnost napojit externí uzávěrkovou proceduru



- ⇒ Automatické kalkulace ležáků, blokováných položek a hladin minima a maxima
- ⇒ Ruční i automatické globální přecenění podle oborů
- ⇒ Příjmy v různých měnách s propojením na kurzovní lístek ČNB
- ⇒ BTN (Brusleská Tarifní Nomenklatura) pro stanovení daňové a celní sazby
- ⇒ Rezervace do data po jehož uplynutí se v případě nerealizace rezervace sama uvolní
- ⇒ Systém nabídek a jejich překlápění do objednávek/zakázek
- ⇒ CDK (Centrální Databáze Karet) centrálně definující všechny položky se základními parametry pro detašované podsklady
- ⇒ Udržování aktuálních centrálních informací o položkách a dodavatelích v distribuovaném prostředí nepropojených sítí
- ⇒ Import dat z programů VLDC (dispečink) a VFA (fakturace)
- ⇒ Export dat do programu VFA (fakturace) k následné/okamžité ruční či automatické fakturaci
- ⇒ Export dat do programu VAS (podvojně účetnictví) k následnému ručnímu či automatickému zaúčtování

Využití jádra JADU pro

- ⇒ tisky a výstupy do HTML, MHTML, PDF a XLS
- ⇒ příkazy typu Select sloužící k získávání nestandardních informací a jejich ukládání v DBF, XLS nebo XML
- ⇒ výstupu v grafické podobě přes Microsoft Excel ruční i automatické odesílání dokumentů mailem přes Outlook nebo Outlook Express
- ⇒ různé jazykové mutace uživatelského prostředí
- ⇒ zobrazení adresy na mapě

Datový stroj

JADU byl vyvinut v prostředí DBF pro více uživatelů. Od roku 2000 je k dispozici varianta, kdy za datový stroj slouží Microsoft SQL 2005/2008/2012/2016 nebo MSDE/Express s vícevrstevným přístupem. Jedinečnost koncepce umožňuje pouhým přepnutím v reinstalaci zvolit, jaké úložiště dat má JADU používat, není nutné instalovat odlišné verze. Jsme samozřejmě schopni bezetrátově převést veškerá data z jednoho úložiště dat do druhého.

Víceuživatelská verze

Visual RXKS je plně víceuživatelský program a lze ho provozovat na libovolné síti podporované systémem Visual FoxPro 9.0. Každý uživatel může mít své heslo, různá oprávnění pro práci s programem a vlastní nastavení formulářů a tiskových sestav.

Modularita

Program **Visual RXKS** je součástí komplexního programového vybavení firmy JADU sloužícího k vedení základní ekonomické agendy podniku. Každá část je samostatně plně funkční, ale teprve použitím automaticky spolupracujících komponent se získá komplexní informace i funkcionality.

Jazykové mutace

Protože je systém JADU používán v organizacích s vícejazyčným prostředím byla od počátku vývoje všech modulů zapracována možnost přepínat i za běhu mezi jazykovými verzemi. Standardně je k dispozici čeština, angličtina, němčina a slovenština. Díky tomu, že komunikační jazyk je nezávislý na jádru, lze na přání dodat libovolnou jazykovou verzi prostředí.

Technická specifikace:

Systém JADU je funkční na platformě Windows.

Klientské stanice: Operační systém Windows 2000/XP/Vista/Windows 7/8/10.

Servrový systém pro verze DBF: Windows server 2005/2008/2012, Linux

Servrový systém pro verze SQL: Microsoft SQL 2005/2008/2012/2016

Reference:

Systém JADU používají nebo používaly např. firmy Agfa GmbH, AveCan Praha s.r.o., Getronics, Impromat, Jakub a.s., Konica Minolta, Laniko Praha, Lusico, Océ, Olivetti, repro international, Rossbacher & Partner, Šlechta servis, Spin Brno, TOP servis Praha, Wang Global, Xerox