



komplexní řešení ekonomické agendy podniku

VRXKS (Sklad)
VFA (Faktury vydané)
VDF (Faktury došlé)
VLDC (Dispečink)
VAS (Účetnictví)
VWR (Mzdy)
VPOKL (Pokladna)

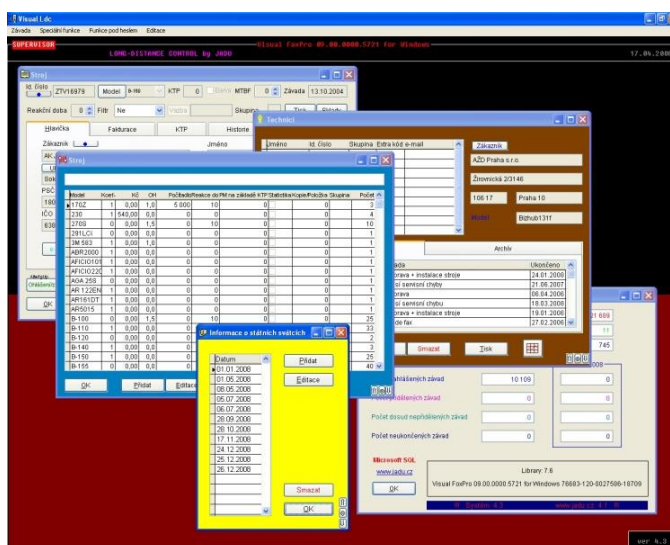
www.jadu.cz, e-mail: jadu@jadu.cz, telefon: 224 256 373

VISUAL LDC LONG-DISTANCE CONTROL program pro řízení dispečinku

VLDC - program pro řízení dispečinku servisu je jeden z klíčových produktů firmy JADU. Slouží k základnímu sledování pohybu závady stroje, tj. nahlášení, přidělení technikovi, ukončení zásahu spolu s následným vyhodnocením servisní činnosti. Zvláště vhodný je pro sledování zařízení, která se v servisu vyskytují opakovaně, např. kopírovacích strojů. Tento modul byl první komerčně nabízený produkt JADU a od svého vzniku v roce 1989 ho používaly mnohé servisní organizace v ČR i zahraničí.

Hlavní rysy:

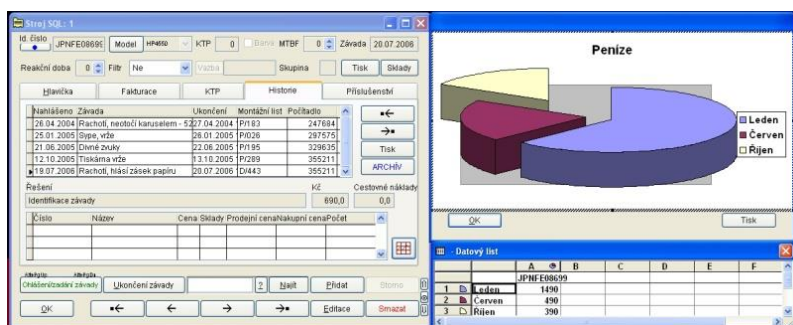
- ⇒ Sledování historie stroje – proběhlé závady, zásahy, řešení, použité náhradní díly a spotřební materiál, odpracované a cestovné hodiny, druh práce, atd.
- ⇒ Definice kontraktů (např. pronájem stroje) s automatickou paušální platbou za zařízení a/nebo činnost stroje, s rozdílnou splatností a rozdílným datem zdanitelného plnění
- ⇒ Hlídkání rozpracovaných strojů v terénu
- ⇒ Načítání závad z mailu
- ⇒ Upozornění na končící smlouvy
- ⇒ Sledování příslušenství stroje
- ⇒ Hlídkání "mrtvých strojů"
- ⇒ Grafické statistické výstupy přes MS Excel
- ⇒ Hlídkání objednaných náhradních dílů a v okamžiku jejich dostupnosti automatické nahlášení zásahu do systému
- ⇒ NTD ("Next-to-do") vzkazy automaticky přidávané k nahlášeným závadám
- ⇒ Reakční doba servisu definovatelná individuálně pro každý stroj
- ⇒ Globální cenové hladiny za práci a dopravu pro všechny stroje nebo podle modelů včetně možnosti individuálního nastavení na stroj
- ⇒ Doporučení preventivních prohlídek podle modelu
- ⇒ Automatické generování opakujících se zásahů s variabilní periodicitou
- ⇒ Při napojení na fakturační program VFA (fakturace) sledování nezaplacených faktur a řízení reakce na zásah
- ⇒ Vyhledávání skladových položek přímo ve skladovém modulu (při napojení na skladový program VRXKS)



- ⇒ Rozsáhlé statistiky jednotlivých techniků, modelů i jednotlivých strojů, tj. počet oprav, odpracovaných hodin, cestovních hodin, fakturovaných částek, reakčních dob a typu práce/řešení včetně jednotlivých průměrů
- ⇒ Možnost napojit externí uzávěrkovou proceduru
- ⇒ Export dat do programu VFA (fakturace) k následné/okamžité ruční či automatické fakturaci
- ⇒ Export dat do programu VRXKS (sklady) k následnému zpracování dodacích listů

Využití jádra JADU pro

- ⇒ tisky a výstupy do HTML, MHTML, PDF a XLS
- ⇒ zobrazení adresy zařízení na mapě
- ⇒ příkazy typu Select sloužící k získávání nestandardních informací a jejich ukládání v DBF, XLS nebo XML
- ⇒ výstupu v grafické podobě přes Microsoft Excel ruční i automatické odesílání dokumentů mailem přes Outlook nebo Outlook Express
- ⇒ různé jazykové mutace uživatelského prostředí



Datový stroj

JADU byl vyvinut v prostředí DBF pro více uživatelů. Od roku 2000 je k dispozici varianta, kdy za datový stroj slouží Microsoft SQL 2005/2008/2012/2016 s vícevrstevným přístupem. Jedinečnost koncepce umožňuje pouhým přepnutím v reinstalaci zvolit, jaké úložiště dat má JADU používat, není nutné instalovat odlišné

verze. Jsme samozřejmě schopni bezztrátově převést veškerá data z jednoho úložiště dat do druhého.

Víceuživatelská verze

Visual LDC je plně víceuživatelský program a lze ho provozovat na libovolné síti podporované systémem Visual FoxPro 9.0. Každý uživatel může mít své heslo, různá oprávnění pro práci s programem a vlastní nastavení formulářů a tiskových sestav.

Modularita

Program **Visual LDC** je součástí komplexního programového vybavení firmy JADU sloužícího k vedení základní ekonomické agendy podniku. Každá část je samostatně plně funkční, ale teprve použitím automaticky spolupracujících komponent se získá komplexní informace i funkcionality.

Jazykové mutace

Protože je systém JADU používán v organizacích s vícejazyčným prostředím byla od počátku vývoje všech modulů zapracována možnost přepínat i za běhu mezi jazykovými verzemi. Standardně je k dispozici čeština, angličtina, němčina a slovenština. Díky tomu, že komunikační jazyk je nezávislý na jádru, lze na přání dodat libovolnou jazykovou verzi prostředí.

Technická specifikace:

Systém JADU je funkční na platformě Windows.

Klientské stanice: Operační systém Windows 2000/XP/Vista/Windows 7/8/10.

Serverový systém pro verze DBF: Windows server 2005/2008/2012, Linux

Serverový systém pro verze SQL: Microsoft SQL 2005/2008/2012/2016

Reference:

Systém JADU používají nebo používaly např. firmy Agfa GmbH, AveCan Praha s.r.o., Getronics, Impromat, Jakub a.s., Konica Minolta, Laniko Praha, Lusico, Océ, Olivetti, repro international, Rossbacher & Partner, Šlechta servis, Spin Brno, TOP servis Praha, Wang Global, Xerox